

Vivre CÔTÉ PARIS

N° 38 • AVRIL - MAI 2015 • www.cotemaison.fr

NATURE EN VILLE
ARTISTES-FLEURISTES
PALAIS DE VERRE
TERRASSES PLEIN CIEL

Semer des
idées
cueillir des
envies

PARIS-MILAN
SAINT-GERMAIN DU DESIGN
FORNASETTI, MEMPHIS, GIO PONTI...
CRÉATEURS ATYPIQUES

LE CORBUSIER
SOUS TOUS LES ANGLES

LE GOÛT ÉTHIQUE
ET INTACT
RESTOS, CUISINE ET PRODUITS

EXPRESS ROULARTA

M 03015 - 38 - F: 6,00 € - RD



FRANCE MÉTROPOLITAINE € 6 / DOM € 7,2 / BEL € 7 / CH FS 12 / A € 9 / CAN \$ can 10,50 / D € 9 /
ESP € 7 / GR € 7 / IT € 7 / LUX € 7 / MA MAD 80 / NL € 9 / PORT cont € 7 / TOM CFP 1200 / USA \$ 10,5

Sommaire



NUMÉRO 38

AVRIL-MAI 2015

PARIS EN FLEURS

9 Portfolio Artistes en fleurs

Cueillir le printemps avec des artistes-fleuristes offrant chacun leur "bouquet" de saison.

34 Livre Fleurs d'autochrome

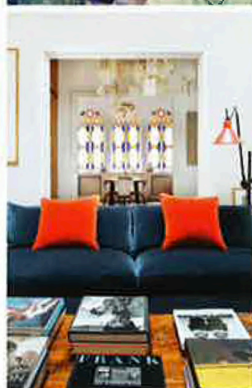
Ce recueil de photographies couleurs, réalisées par un Hollandais dans les années 1920, respire la fraîcheur.

36 Visite Courson à Chantilly

Après 33 ans, le rendez-vous change de destination pour s'installer à Chantilly mi-mai.

42 Zoom Une vie de papier

Pour les 150 ans du Printemps, Nathalie Boutré a réalisé, un bouquet de pivoines... en papier.



ACTU ET CULTURE

16 Instantanés Graines de talents

Panoramique de projets, d'objets et d'intentions...

30 Cosmoparisien

Olivier Saillard et Vincenzo De Cotiis

Un révélateur de mode et un designer-sculpteur.

38 Visite Ballet aquatique

Louis Benech et Jean-Michel Othoniel ont travaillé à Versailles à la restauration du bosquet du Théâtre d'Eau.

40 Projet Cousu de fils jeunes

Comment la maison Lelièvre, éditeur de tissus d'ameublement, fait école.

48 Zoom De l'édition au mécénat culturel

Les éditeurs et la culture s'entrecroisent, aujourd'hui, dans les expositions.

50 Expo Milan 2015, que la Terre se repose !

Comment nourrir la planète en 2050? L'Exposition universelle de Milan esquisse des réponses à ces questions.

52 Expo Iconoclaste fantasque

Barnabà, fils de Piero Fornasetti, met en scène avec poésie l'œuvre du grand décorateur italien.

54 Expo Pauses Culture

Des expositions studieuses et luxueuses pour se questionner sur le Comment de la création?

DÉCO ET STYLE

56 Le ciel pour voisin

Perché au dernier étage d'un bâtiment des années 1930, un duplex entouré de terrasses paysagées.

66 Palais de verre

L'architecte d'intérieur Marion Collard a changé un hôtel particulier XIX^e en appartement familial.

76 Épure sous influences

L'architecte Fabrice Ausset superpose Art déco et codes japonais.

86 Sous les toits avec Fornasetti

Quatre chambres de bonnes réunies en appartement, un pari du décorateur Fabrice Diomard.

94 Libérer les couleurs !

Rouge absolu! Derrière ce nom se cache l'agence d'architecture intérieure et de design de Géraldine Prieur qui ose toutes les couleurs...

102 Moulures exubérantes

Quand l'Histoire accueille, dans un écrin préservé par le temps, une vie de famille.

110 Inspirations Nouveaux arts ménagers

Ce petit et gros électroménager fait converger design bon teint, technologie et écologie.

HUMEURS

116 Cuisine Le riz, graine de vie

L'auteur culinaire Laura Zavan nous livre ses déclinaisons italiennes.

124 Microclimat Saint-Germain du design

Ici, les icônes sont assises, paravents, rangements ou luminaires. Elles sont aussi les vedettes d'éditeurs italiens, américains et français.

135 CÔTÉ PARIS PARISIEN

Côté Paris est sur cote.maison.fr

Retrouvez l'édition digitale de ce numéro sur App Store et Google play.



Ce numéro comprend une proposition d'abonnement à "Côté Sud" posée sur les exemplaires destinés aux abonnés de la France; un encart "Ethimo" et un encart "Coaching Déco" déposés sur les exemplaires destinés aux abonnés d'Ile-de-France; un encart "Printemps" posé sur les exemplaires destinés aux abonnés des départements 75, 78 et 92, et un encart "Abonnement" entre les pages 90 et 91.

Photo de couverture: Nicolas Millet. Réalisation Julie Daurel. Le grand salon aigue-marine mélange pièces uniques, classiques et contemporaines. Entre la banquette ancienne et le fauteuil "Utrecht" de Gerrit Thomas Rietveld, un fauteuil dessiné par Géraldine Prieur, coussin, Missoni, et une table en bois noir, pièce unique dénichée dans une galerie londonienne.

Pour commander d'anciens numéros: www.cotemaison.fr/boutique/numerocoteparis

Vivre Côté Paris, ISSN 1959-7924, is published bimonthly (6 times per year, February, April, June, August, October, December) by Côté Maison c/o USACAN Media Corp., 123A Distribution Way, Building H-1, Suite 104, Plattsburgh, NY 12901. Periodicals Postage paid at Plattsburgh, NY. Postmaster: send address changes to Vivre Côté Paris c/o Express Mag, PO Box 2769, Plattsburgh, NY 12901-0239.

Abonnements États-Unis-Canada. Pour vous abonner aux États-Unis ou au Canada, contactez Express Mag. États-Unis: P.O. Box 2769, Plattsburgh, N.Y. 12901-0239. Canada: 8155, rue Larrey, Anjou, Québec, H1J 2L5. Tél. 1 800 363-1310 ou (514) 355-3333; fax: (514) 355-3332. Abonnement annuel (6 numéros): pour les États-Unis, 58 \$ US; pour le Canada: 72 \$ CAD.

Épure SOUS influences

Seconde vie pour cet appartement Art déco. Sous l'influence passionnée de sa propriétaire, l'architecte Fabrice Ausset y réinterprète les codes japonais version couture, avec subtilité. Éléance retenue, demi-teinte, beauté minimale projettent les lieux vers un ailleurs très inspiré.

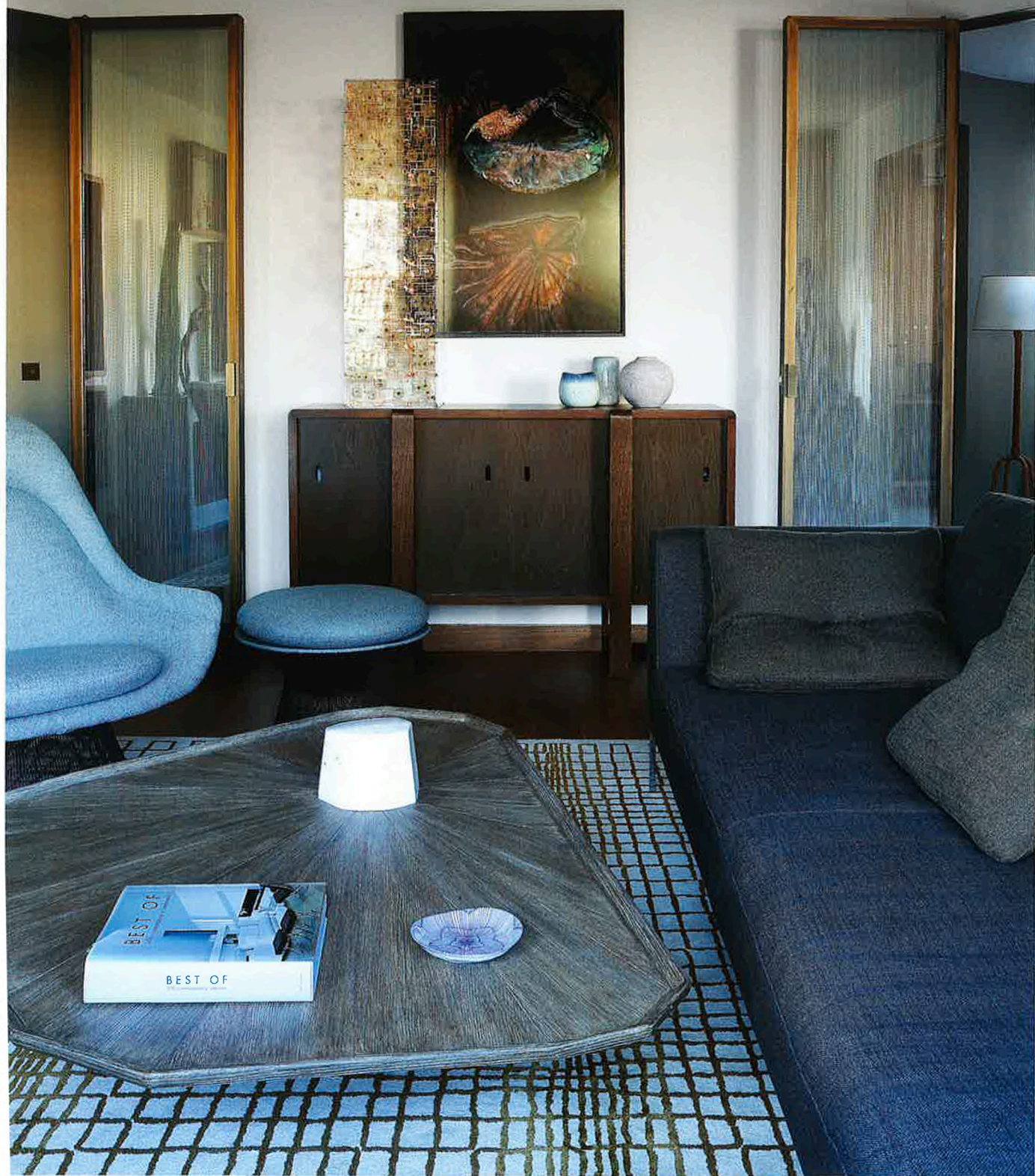
PAR CAROLINE CLAVIER. PHOTOS NICOLAS MILLET.



Page de gauche,
portrait
de l'architecte
Fabrice Ausset
chez lui, devant
un vase de
Massimiliano
Fuksas édité
par Alessi.

Page de droite,
la cuisine Bulthaup,
dessinée par
Fabrice Ausset.
Chaise "DWC"
originale
de Charles
et Ray Eames.

Ci-contre et O1. Dans le salon, sur le tapis, Tai Ping, table basse "Webwood" en marbre et pin d'Oregon, dessinée par Fabrice Ausset pour Philippe Hurel. Canapé d'Antonio Citterio, B&B Italia, fauteuil et pouf de Warren Platner, Knoll. Sur la console de Christophe Delcourt, lampe "Fragile Future 3.10" de Gordjin et Nauta, Carpenters Gallery, et photo de nénuphars, Denis Robert.





02

03

Des stores en tissu blanc diffusent une lumière tamisée très douce



04

02. Devant un tableau d'André Lansky, lampe en albâtre, galerie Hervouet.

03. Dans l'entrée, tables "Week End" d'India Mahdavi, canapé sur mesure de Fabrice Ausset.

Sculpture de Damien Pasquier-Desvignes, galerie Martel Greiner, et lampadaire en corde chiné aux Puces.

04. Les portes sont en verre cinétique des ateliers Bernard Pictet et réalisées par l'entreprise Pouenat. Applique de Serge Mouille.



Dans le salon, des portes en verre cinétique cloisonnent l'espace en conservant la transparence



Page de gauche,
fauteuil et pouf
de Warren Platner,
Knoll, canapé
"Charles"
d'Antonio Citterio,
B&B Italia.
Page de droite,
dans la salle
à manger sous
le lustre "Série 14"
d'Omer Arbel,
Bocci, table "Tulip"
d'Eero Saarinen,
Knoll, chaises
"Osso" de Ronan
et Erwan
Bouroullec pour
Mottiazzi
et "Panton" de
Verner Panton,
Vitra. Paravent
japonais XVIII^e,
lampadaire
de Jean Royère,
années 1930-40,
et coupe en verre
d'Iikka Suppanen,
galerie Maria
Wettergren.





01

01. Dans le couloir le plafond forme une voûte en staff moulé et le mur est couvert de bouleau à mi-hauteur.



02

02. Le bureau est éclairé par une applique de Serge Mouille, 1955.

03. Les placards sont habillés de placage chêne, suspension "Kina" de David

Trubridge, chaises blanches "Flow" de Jean-Marie Massaud, MDF Italia.

Page de droite, la cuisine Bulthaup, dessinée par Fabrice Ausset, associe une crédence en mosaïque, Sicis, et un sol en granito minéral incrusté de verre et marbre.

L'ensemble du mobilier sur mesure est recouvert d'un placage en châtaignier. Spots au plafond "Lotis Tubed Surface", Modular.



03



I flotte ici un vent de spiritualité qui invite d'emblée à enlever ses chaussures pour emboîter le pas à l'humeur ambiante. Fascinée par le Japon, la maîtresse de maison voulait souligner cette affinité en créant des rapprochements dans son lieu de vie parisien. Une complicité culturelle, partagée avec Fabrice Ausset, portera l'intention sans faux pas. Inspiré par l'exercice de style, l'architecte a transcendé l'espace donnant au quotidien la grâce du rituel.

Comment avez-vous typé l'atmosphère des lieux ?

En travaillant sur les matières, en gommant tous les effets décoratifs. Le bois a un aspect lisse et peu texturé comme la blondeur claire du bouleau dont la surface révèle l'épure souhaitée. L'utilisation de vernis mat ou satiné, dans le traitement des bois, renforce cette impression. Dans la cuisine, la présence minérale du granito sombre va dans le sens du minimalisme asiatique, comme la rythmique géométrique et noire des huisseries Art déco des fenêtres. La présence de couleurs en demi-teinte créait aussi une sensation de douceur très légère soulignée par les stores en toile qui tamisent la lumière.

Les totems de la cuisine ont-ils une mission décorative ?

Ils renvoient certes à la dimension ethnique d'une forêt de bambous et accompagnent l'intention mais ils sont avant tout des réponses techniques, leur présence n'est pas gratuite. En réalité ce placage de châtaignier s'enroule autour des colonnes d'évacuation du bâtiment, des joncs en laiton cassent la verticalité et évoquent au final l'aspect du bambou. Même chose pour le panneau en onyx dans la salle de bain, traité comme un paravent japonisant, il permet de masquer la douche et autres. Son traitement mat, le rend plus pictural comme une calligraphie minérale qui met en scène le rituel du bain.

Poursuivez-vous l'activité d'édition de meubles ?

Plus que jamais, l'an dernier j'ai créé la table basse "Webwood" en marbre statuaire adouci et plateau en pin d'Oregon rayonnant, éditée en huit exemplaires chez Philippe Hurel, et mise à l'honneur dans le séjour de cet appartement. Je viens de dessiner aujourd'hui les bouts de canapés dans la même gamme. J'ai aussi réalisé la série de banquettes et le canapé "Silverwing" pour Pouenat. Et je planche sur des tapis pour Dines.

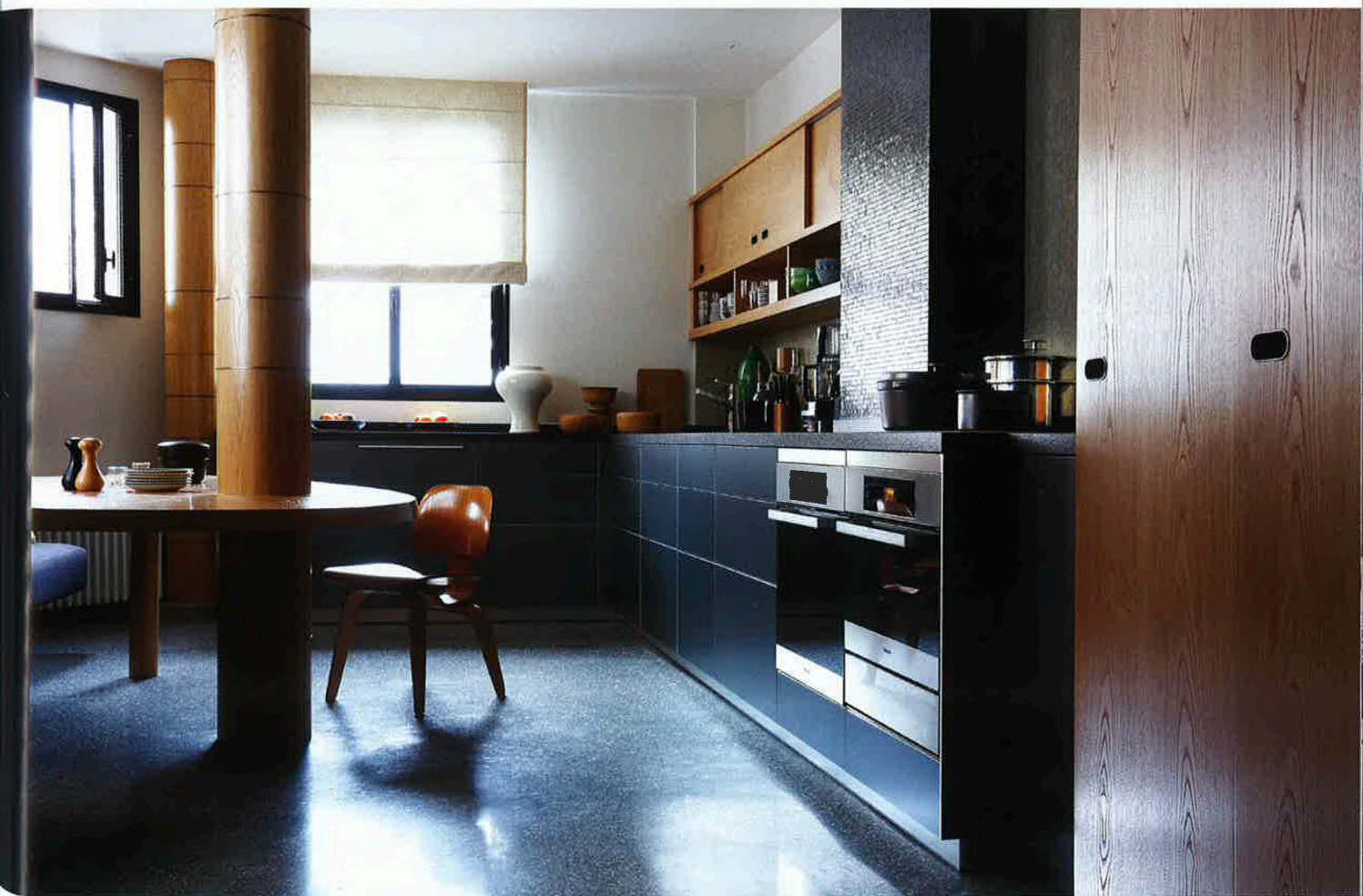
L'univers de cet appartement est très différent de vos projets ?

Je suis sensible et inspiré par des univers très contrastés. Le décorateur américain Tony Duquette et ses décors débridés nourrissent mon travail autant que l'épure d'Isamu Noguchi. Chez moi l'atmosphère est exaltée, on y retrouve mon goût des collections et de l'accumulation. Ici, l'esprit minimaliste a été un enjeu intéressant. L'exercice de la retenue exige une virtuosité plus complexe. Dans tous les cas ma formation d'architecte ne m'éloigne en aucun cas de mon intérêt pour l'habillage, les couleurs, les matières et le mobilier. J'ai une vision globale des espaces qui signe l'ensemble de mes projets, je suis aussi un décorateur.

Fabrice Ausset architecte. Tél. 01 49 46 07 07 et fabriceausset.net

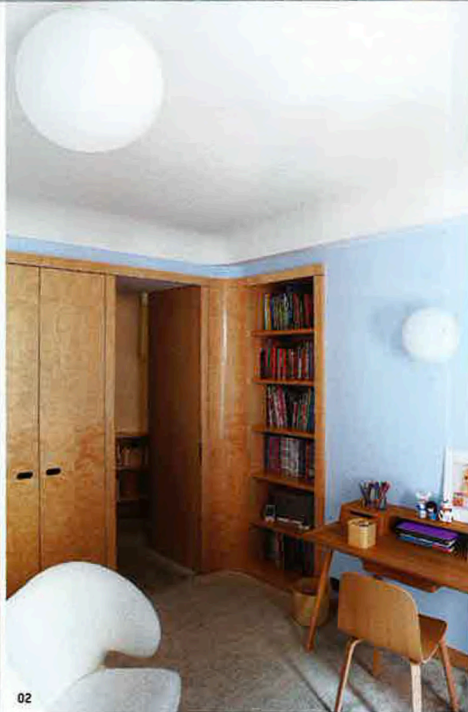


Des colonnes en châtaignier, cerclées d'anneaux en laiton, comme des totems





01



02

03

01. Meuble de salle de bain dessiné par Fabrice Ausset en placage de bouleau, étagères et pieds en laiton, vasque en onyx miel taillé dans la masse.

02. Dans la chambre d'enfant, meubles sur mesure en placage de bouleau, fauteuil "Pelican" de Finn Juhl, bureau "Treviso" de Matthew Hilton, Ercol, appliques "Glo-Ball" de Jasper Morrison, Flos.

03. Dans la chambre parentale, tête de lit en bouleau, suspensions vintage et photo d'Éric Pillot, série "In Situ". Rideaux et coussins en tissu Jim Thompson, Kaleidoscope.

Page de droite, derrière la baignoire "Spoon XL", Agape, grand panneau en onyx miel massif pommelé. Robinetterie "Tara", Dornbracht, tabouret "Butterfly" de Sori Yanagi, Vitra.



LES ADRESSES DE FABRICE AUSSET

Pour leurs bijoux de créateurs et leur mobilier chiné en Belgique.

GALERIE CLEMANDE. 18, rue Saint-Simon, 75007. Tél. 01 45 48 14 79.

Pour la qualité de tous leurs tissus.

LES TISSUS COLONY. 30, rue Jacob, 75006. Tél. 01 43 29 61 70 et colonyfabrics.com

Pour sa sélection de mobilier et sa mise en scène dans un appartement.

GALERIE ILAN ENGEL. 77, rue des Archives, 75003. Tél. 01 42 77 43 38 et ilanengelgallery.com

Pour ses projets d'ameublement et d'agencement sur mesure.

PHILIPPE HUREL. 4 ter, rue du Bouloi, 75001. Tél. 01 53 00 95 00 et philippe-hurel.com

Pour ses meubles élégants et précieux.

CHRISTOPHE DELCOURT. 47, rue de Babylone, 75007. Tél. 01 42 71 34 84 et christophedelcourt.com

Derrière la baignoire, un panneau en onyx massif mat,
traité comme un paravent



+ d'appartements sur [cotemaison.fr](https://www.cotemaison.fr)